

TrimPAK

Control de Presión con Ajuste por Oxígeno

Para Calderas con Eje de Unión

*Los beneficios del control de relación aire-combustible sin varillaje con **menor costo y recuperación mas rápido de inversión***

Rendimiento Mejorada

Seguridad Aumentada

Emisiones Reducidas

- Opción de ajuste por O2 a calderas con eje
- Activar opciones “flexibles en el campo” sin comprar hardware adicional
- Utilice los acoplamientos existentes y al mismo tiempo compensa cambios temporales y fluctuaciones en el valor calorífico
- Prioridad a la Seguridad: características inherentes para proteger su personal y su planta
- Preconfigurados: sin necesidad de aprender la programación
- Interfaz fácil a cualquier sistema de seguridad o automatización de edificios
- **2 Años de Garantía**



Si está pensando en cambiar a un sistema de posicionamiento paralelo para mejorar la eficiencia... Piense otra vez.

Piense en TrimPAK: el unico controlador de presión de ofrecer la opción de agregar el ajuste por oxígeno a su caldera de eje de unión sin desmontar los acomplimientos y sin instalar valvulas y actuadores independientes para el combustible y el aire.

En MicroMod entendemos la necesidad de flexibilidad en el campo para especificar las estrategias de control y elegir las opciones para adaptarse a la instrumentación de campo disponible y las instalaciones individuales. TrimPAK le da esa flexibilidad - más que cualquier otro controlador de su clase.

La configuración exclusiva le permite ir desde el control básico de la presión a la plena regulación por O2 con salida a un VF sin instalar E/S adicionales ni cambiar la programación del controlador.

TrimPAK es preprogramado: simplemente ingresa los parámetros específicas de la caldera por medio de la placa frontal o el software gratuita TunePAK. TrimPAK acomoda el fueloil o el gas natural y proporciona curvas y ajustes independientes para cada combustible.

Hemos condensados años de pericia en un paquete compacto diseñado con los operadores y la seguridad en mente. TrimPAK es probado en el campo y ha demostrado mejoras importantes en la eficiencia y reducciones significativas en las emisiones.

Reduzca al mínimo sus gastos en tiempo y dinero

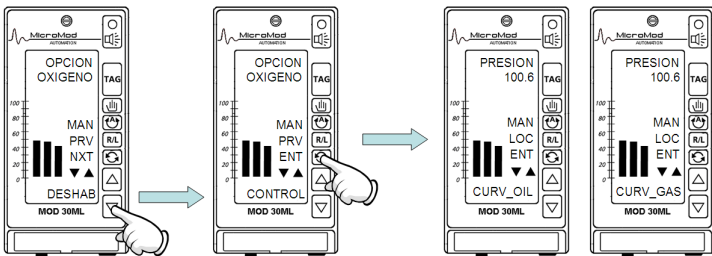
Bajos costes de instalación - Empieza con su equipo de campo existente y activar funciones de control al agregar equipo. La pantalla integrada, el embalaje compacto y las opciones estándar hacen del TrimPAK la forma más económica de mejorar la eficiencia de su caldera de eje.

Fácil de especificar y ordenar - un solo número de modelo que consigue todo lo necesario para el control de presión, el ajuste por O2 y todas las opciones. Sólo tiene que añadir señales de campo.

Entrega rápida - controladores programados se embarquen en 2 semanas

Fácil instalación - Nuestros manuales de instrucciones específicas de la aplicación muestran justo lo que necesita saber para una rápida instalación.

Parametrización intuitiva - menús sensibles al contexto sólo aparecen cuando sus respectivas opciones están habilitadas, simplificando la puesta en marcha.



Prioridad a la Seguridad

Desde el control básico de presión hasta el ajuste por oxígeno TrimPAK brinda un nivel de seguridad igual o mejor que sistemas de control por posicionamiento paralelo sin eje:

- Retroalimentación de la posición del eje con alarma de desviación y paro de emergencia
- Límites mínimos y máximos en el ajuste por O2
- Paro de emergencia al detectar O2 muy bajo
- Indicación de la temperatura en la chimenea con alarma y paro de emergencia
- Retroalimentación de velocidad del VF con alarma de desviación y paro de emergencia
- Verificación de señal con alarma en cada entrada
- Cambio automático al modo Manual al perder la señal de entrada
- Enclavamientos para Mode interlocks para evitar la operación en situaciones peligrosas
- Interfaz al sistema de seguridad

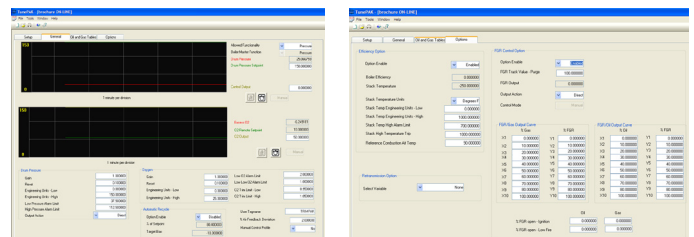
Flexibilidad en el Campo

TrimPAK está preprogramado para permitir que usted tome ventaja de sus características estándar sin añadir E/S o de cambiar el programa de control, incluso:

- Indicación de exceso de oxígeno
- Ajuste por O2 con salida a un variador de frecuencia
- Entrada local de presión del domo o remota desde un distribuidor de carga
- Reinicio automático basado en presión
- Indicación de la temperatura en la chimenea
- Eliminación automática de desviación local/planta
- Cálculo e indicación en línea de la eficiencia
- Red Modbus RS-485 estándar para la comunicación a pantallas gráficas, software SCADA y sistemas de automatización de edificios

Opciones Adicionales

- Control de Recirculación de Gases de Escape
- Salida asignable para la retransmisión
- Módulo de memoria portátil para respaldar la base de datos, los parámetros de configuración y los valores de sintonización
- Software de parametrización TunePAK descargable y gratuita para facilitar la puesta en marcha y la sintonización - con opción de archivado y recuperación remoto



El Más Adecuado para la Actualización.

El TrimPAK es el reemplazo ideal para equipos antiguos Bailey, Foxboro, ABB Kent-Taylor, Honeywell y Yokogawa así como controles todo/nada o de modulación de presión suministrados por el fabricante de la caldera.

Póngase en contacto con MicroMod hoy para ver lo fácil que puede ser su proyecto de actualización!