

DTM Paquete & DAT200 Asset Vision Basic para aparatos de campo inteligentes

Measurement made easy



DTM500

Contiene el driver de ABB (DTM)

- Compatible con el estándar FDT 1.2 / 1.2.1
- Sigue la guía de estilo FDT
- Sinopsis gráfica de las funciones del DTM
- Asistente "Easy Set-up"
- El diagnóstico sigue la norma NAMUR NE107 e informa con indicaciones de advertencia adicionales

DTM400

Contiene el driver de ABB (DTM)

- Compatible con el estándar FDT 1.2
- Información de diagnóstico

DAT200 Asset Vision Basic

Aplicación de tramas FDT para la configuración, el diagnóstico y el mantenimiento de aparatos inteligentes

- Compatible con el estándar FDT 1.2 / 1.2.1
- Compatible con todos los protocolos corrientes de Feldbus a través de DTMs de comunicación
- Asistente "punto a punto"
- Crear el árbol de un proyecto pulsando un botón
- Está estructurado por cuentas de usuarios de conformidad con la guía de estilo FDT y se puede proteger con una contraseña si así lo desea
- Ayuda en línea
- Compatible con .NET 3.5

DTM Paquete & DAT200 Asset Vision Basic para aparatos de campo inteligentes

Tecnología FDT/DTM

La tecnología FDT contribuye al uso ilimitado del potencial del Feldbus. La tecnología FDT estandariza la interfaz de comunicación entre los aparatos de campo y los sistemas. La característica principal es su independencia de los protocolos de comunicación, los entornos de software de los aparatos y de los sistemas de host. Con FDT se puede acceder desde cualquier host a través de cualquier protocolo a cualquier aparato.

La clave del concepto FDT es el Device Type Manager (DTM), un componente que ABB facilita para una gran cantidad de aparatos. Éste se puede usar en todos los sistemas compatibles con interfaces FDT.

DTM es el componente de configuración y administración de un aparato de campo. Éste conoce todas las reglas de los aparatos que se han de tener en cuenta (controles de plausibilidad). Además, un DTM contiene todos los diálogos gráficos de usuarios, la configuración de aparatos, el diagnóstico y el mantenimiento.

Los DTMs se cargan, al igual que los controladores de impresoras en entornos de oficinas, en las bibliotecas de sistemas de automatización o de las herramientas independientes.

Paquetes DTM

Generalidades

"ABB DTM400" y "ABB DTM500" son los nombres de los paquetes DTM de ABB para los aparatos HART, PROFIBUS, FOUNDATION Fieldbus y MODBUS.

Campos de aplicación

- Configuración y parametrización de los aparatos
- Diagnóstico de aparatos, acceso a mensajes de estado
- Visualización online y offline de datos del aparato (datos de medición, información de diagnóstico, configuración, parametrización y estado) de manera multivisual.

Parametrización

- Sinopsis gráfica de los grupos de parámetros
- Configuración online / offline
- Upload de datos de aparatos: Leer información de parametrización-/ configuración del aparato
- Download de datos de los aparatos: Volver a escribir en el aparato los datos guardados del aparato
- El asistente "Easy Set-up" para una parametrización guiada y rápida de los aparatos inteligentes
- Los parámetros del equipo que no son idénticos en el registro de datos de la instancia y en el equipo físico se marcan claramente.

Visualización online de los datos de medición y de estado

- Visualización opcional de los valores de medición:
 - Numérico
 - Con barras con límites de alarma
 - Indicador analógico circular
 - Como tendencia
- Todos los elementos gráficos van equipados con un eje temporal escalable
- Estado y diagnóstico de conformidad con NAMUR
 - Incluye las indicaciones (DTM500) como "causa posible" y "acción recomendada".

Archivamiento

- Guardar y cargar los datos TAG de los aparatos
- Imprimir datos de aparatos seleccionables (DTM500)

Misceláneo

- Elección entre dos ventanas de visualización (DTM500):
Main Operation
Representación de todas las funciones DTM en una ventana
Aplicación
Representación de las funciones DTM seleccionadas en diferentes ventanas.
- Área de navegación con estructura de árbol (DTM500)
- Una amplia ayuda en línea se encuentra disponible en cualquier punto del DTM

IMPORTANTE (NOTA)

La información sobre

- Requisitos del sistema (hardware / software)
- Cantidad y tipo de DTMs en los paquetes correspondientes
- Licencias

se encuentra disponible en la "Información adicional" del soporte de datos suministrado en \Documentación o actualmente en www.abb.com/fieldbus.

Indique en el campo de búsqueda en la página web el número siguiente:

- para el paquete DTM400 "3KXD801400R3901"
- para el paquete DTM500 "3KXD801500R3901"

Resumen del paquete DTM

Paquete	Especificación FDT		Sistema operativo Windows ¹		Guía de estilo DTM	Sinopsis gráfica	Easy Set-up
	1.2	1.2.1	7 (32/64 bits)	8.1 (32/64 bits)			
DTM400	•	—	•	—	—	—	—
DTM500	•	•	•	•	•	•	•
DTM200	•	•	•	•	—	—	—

¹ Para ver los requisitos mínimos del sistema operativo (p. ej., Service Pack), consulte "Información importante".

DAT200 Asset Vision Basic

Generalidades

Asset Vision Basic es una aplicación de tramas FDT para la configuración, el diagnóstico y el mantenimiento de aparatos inteligentes.

Asset Vision Basic es compatible con aparatos que contengan cualquier tipo de protocolos de comunicación a través de DTMs de comunicación.

Asset Vision Basic contiene un asistente punto-a-punto, el cual se utiliza de manera muy intuitiva para parametrizar el aparato rápidamente.

Asset Vision Basic es conforme con las especificaciones FDT 1.2.1. y es compatible con FDT 1.2 con lo que permanece abierto DTMs certificados.

Asset Vision Basic es compatible con .Net 3.5.

Campos de aplicación

- Facilita tramas FDT para DTMs (DTMs de aparatos, DTMs de comunicación, DTMs IO remotas, etc.)
- Herramienta sencilla para la parametrización rápida de los aparatos (asistente punto-a-punto)
- Sinopsis visual de los aparatos como representación de las conexiones de comunicación de los aparatos en las instalaciones (árbol del proyecto)
- Guardar / administrar datos de los aparatos
- Planificación y administración de los puntos de medición de los aparatos

DTM Paquete & DAT200 Asset Vision Basic para aparatos de campo inteligentes

Administración

- Administración de aparatos y redes en proyectos
- Visualización y administración de todos los DTMs instalados (catálogo de equipos), incluyendo un filtro según:
 - Tipos de aparato
 - Fabricante
 - Grupos
 - Protocolos
- Adjudicación de nombres de puntos de medición en el gestor de proyectos (red)
- Adjudicación de direcciones de aparatos / DTM en el gestor de proyectos (red) a través de los DTMs de comunicación
- Reconocimiento de aparatos a través del número TAG de los aparatos o la dirección
- Comunicación simultánea (online) con varios aparatos
- Escanear los aparatos conectados a través de los DTMs de comunicación
- Crear el árbol de un proyecto en el gestor de proyectos (red) a través de los DTMs de comunicación

Archivamiento

- Guardar y cargar datos de los proyectos
- Impresión de datos de los proyectos

Asistente "punto a punto" (Tool Mode)

- Siguiendo las indicaciones del asistente se abre un proyecto para el aparato.
- El asistente le ayuda y configurar la interfaz de comunicación, a encontrar el aparato y a elegir el DTM adecuado.
- El asistente ofrece tres modos:

Online

Selección automática de aparatos, conexión con el aparato y lectura de los datos del aparato

Offline

selección manual del aparato y visualización de los datos de instancia del aparato

Abrir archivo

Abre un proyecto punto a punto guardado anteriormente en el modo offline u online

Misceláneo

- La protección con contraseña de las cuentas de usuarios se encuentra disponible para papeles fijos
- Ajustes de idioma
- Configuración del asistente Tool Mode
- Configuración de la ventana de la trama y del shortcut
- Activación del monitor FDT y de errores
- Barra de símbolos adaptable
- La vista de aplicaciones se puede elegir como carta de registro o ventana
- Una amplia ayuda online se encuentra disponible en cualquier punto de la herramienta
- Véase "Información importante" para ver los requisitos mínimos del sistema operativo Windows (p. ej., Service Pack)

IMPORTANTE (NOTA)

La información sobre

- Requisitos del sistema (hardware / software)
- Registro

se encuentra disponible en la "Información adicional" del soporte de datos suministrado en \Documentación o actualmente en www.abb.com/fieldbus.

Indique en el campo de búsqueda en la página web el número siguiente:

- "3KXD151200R3901"

Variantes de conexión

Conexión PROFIBUS a través de un adaptador USB

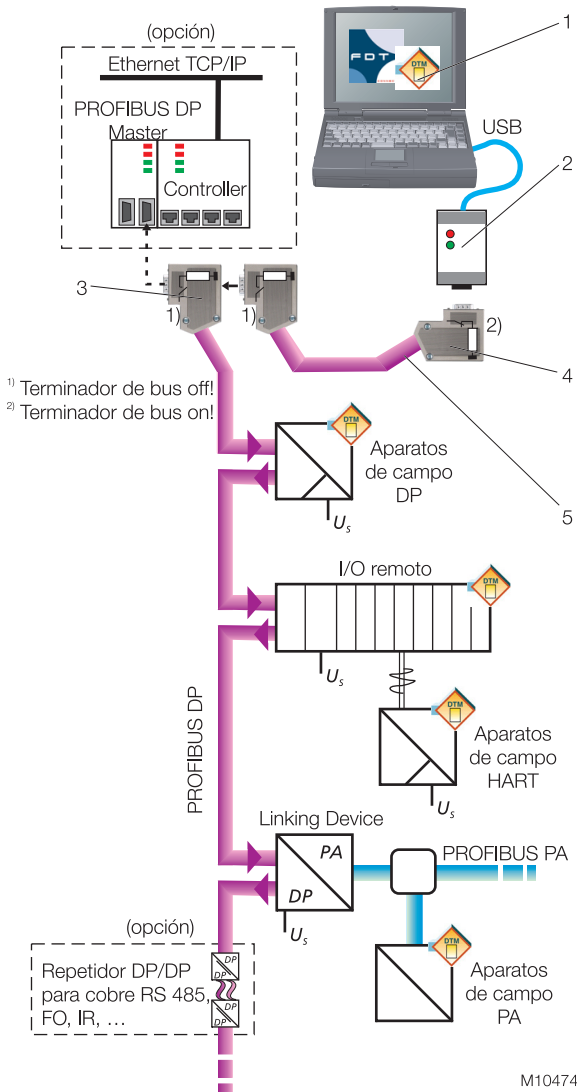


Fig. 1

	Descripción	Referencia de pedido	Hoja de especificación
1	Paquete DTM y DAT200	9820027	DS/DTM/DAT200
	Paquete de aparatos DTM y Asset Vision Basic - driver y herramienta de gestión de aparatos para la configuración y la parametrización de aparatos de campo inteligentes. DTM de comunicación: "is Pro adapter V3" ¹		
2	NDA121-NO	9890002	10/63-6.31
	USB - PROFIBUS DP / Adaptador PC		
3	NDE230-NO	9890119	10/63-6.40
	Conector de cables DP de 9 polos SUB-D incluye terminador de bus conmutable y conector de programación SUB-D, ≤ 12 MBit/s, IP 40 Asignación de pines IN: 1A = RxD/TxD-N, 1B = RxD/TxD-P OUT: 2A = RxD/TxD-N, 2B = RxD/TxD-P		
4	NDE220-NO	9890118	10/63-6.40
	Conector de cables DP de 9 polos SUB-D incluye terminador de bus conmutable, ≤ 12 MBit/s, IP 40 Disposición de los pines: IN: 1A = RxD/TxD-N, 1B = RxD/TxD-P OUT: 2A = RxD/TxD-N, 2B = RxD/TxD-P		
5	Cable PROFIBUS DP, violeta	989014x	10/63-6.47
	NDC110-NO - 2 x 0,32 mm ² (AWG 22/1), 65 / 330 / 1000 m		

Sinopsis de los aparatos de campo ABB		
PROFIBUS DP	-	10/63-0.47
PROFIBUS PA	-	10/63-0.46
Propuestas de instalación		
PROFIBUS DP / PA	-	10/63-0.40

¹ Adaptador / módems recomendados

DTM Paquete & DAT200 Asset Vision Basic para aparatos de campo inteligentes

Conexión PROFIBUS a través de Ethernet-Gateway

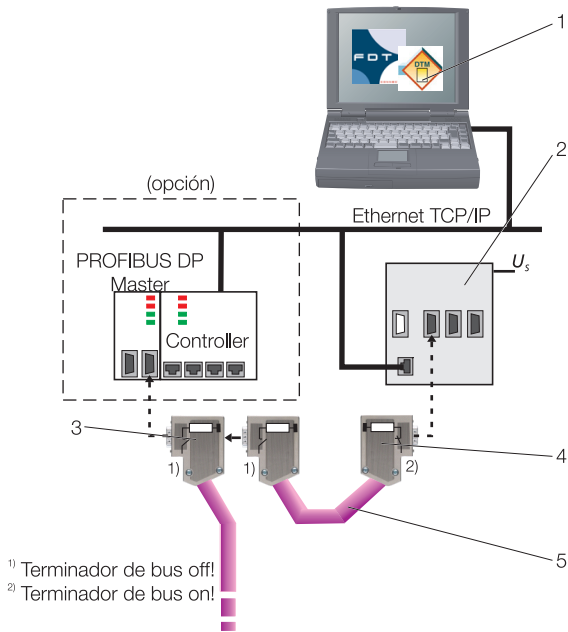


Fig. 2

	Descripción	Referencia de pedido	Hoja de especificación
1	Paquete DTM y DAT200 Paquete de aparatos DTM y Asset Vision Basic - driver y herramienta de gestión de aparatos para la configuración y parametrización de aparatos de campo inteligentes. DTM de comunicación: Bajo demanda	9820027	DS/DTM/DAT200
2	Ethernet - PROFIBUS DP-Gateway Bajo demanda		
3	NDE230-NO Conector de cables DP de 9 polos SUB-D incluye terminador de bus conmutable y conector de programación SUB-D, ≤ 12 MBit/s, IP 40 Asignación de pines IN: 1A = RxD/TxD-N, 1B = RxD/TxD-P OUT: 2A = RxD/TxD-N, 2B = RxD/TxD-P	9890119	10/63-6.40
4	NDE220-NO Conector de cables DP de 9 polos SUB-D incluye terminador de bus conmutable, ≤ 12 MBit/s, IP 40 Disposición de los pines: IN: 1A = RxD/TxD-N, 1B = RxD/TxD-P OUT: 2A = RxD/TxD-N, 2B = RxD/TxD-P	9890118	10/63-6.40
5	Cable PROFIBUS DP, violeta NDC110-NO - 2 x 0,32 mm ² (AWG 22/1), 65 / 330 / 1000 m	989014x	10/63-6.47

Conexión HART a través de un módem FSK / USB

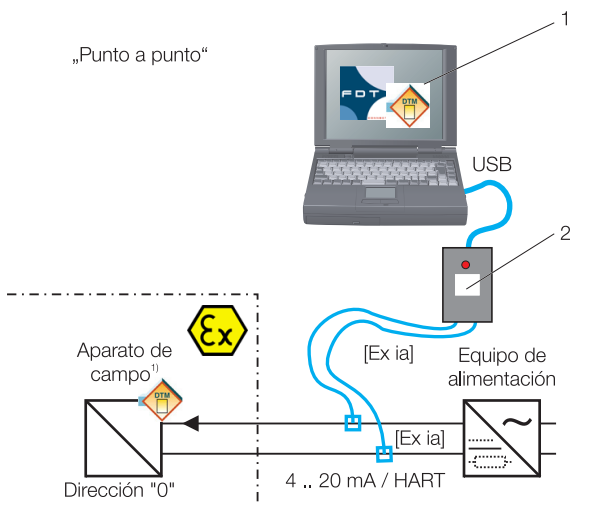


Fig. 3

	Descripción	Referencia de pedido	Hoja de especificación
1	Paquete DTM y DAT200 Paquete de aparatos DTM y Asset Vision Basic - driver y herramienta de gestión de aparatos para la configuración y parametrización de aparatos de campo inteligentes. DTM de comunicación: "is HRT USB v2" ¹	9820027	DS/DTM/DAT200
2	NHA121-NX USB-HART-FSK / módem para PC, separación galvánica, protección Ex II (2) G [Ex ia] IIC	3KDE636710L0001	10/63-6.71
	NHA121-NO USB-HART-FSK / módem para PC, separación galvánica, no aplicable en zonas Ex (alternativa, no representada en la figura)	3KDE636710L0002	10/63-6.71

¹ Cualquier aparato HART. ¡No para TSx02 con "FSK de 600 baudios!"

IMPORTANTE (NOTA)

Para uso en talleres con bloque de alimentación hay que conectar en serie una resistencia de 250 Ω.

Red HART-Multidrop a través de un módem FSK / USB

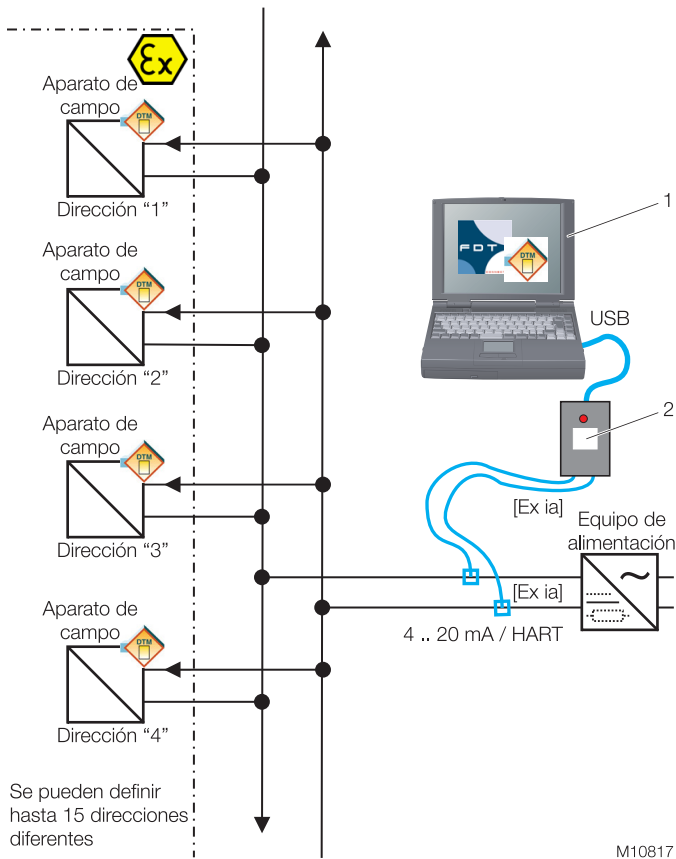


Fig. 4

	Descripción	Referencia de pedido	Hoja de especificación
1	Paquete DTM y DAT200	9820027	DS/DTM/DAT200
	Paquete de aparatos DTM y Asset Vision Basic - driver y herramienta de gestión de aparatos para la configuración y la parametrización de aparatos de campo inteligentes. DTM de comunicación: "is HRT USB v2" ¹		
2	NHA121-NX	3KDE636710L0001	10/63-6.71
	USB-HART-FSK / módem para PC, separación galvánica, protección Ex II (2) G [Ex ia] IIC		
	NHA121-NO	3KDE636710L0002	10/63-6.71
	USB-HART-FSK / módem para PC, separación galvánica, no aplicable en zonas Ex (alternativa, no representada en la figura)		

¹ Cualquier aparato HART. ¡No para TSx02 con "FSK de 600 baudios!"

IMPORTANTE (NOTA)

Para uso en talleres con bloque de alimentación hay que conectar en serie una resistencia de 250 Ω.

DTM Paquete & DAT200 Asset Vision Basic para aparatos de campo inteligentes

Conexión Contrac a través de un cable Contrac

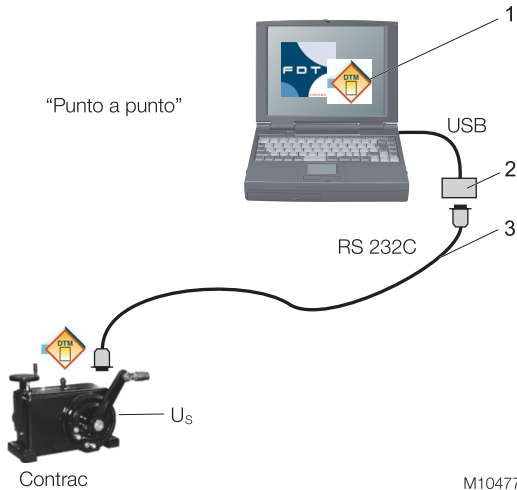


Fig. 5

M10477

	Descripción	Referencia de pedido	Hoja de especificación
1	Paquete DTM y DAT200	9820027	DS/DTM/DAT200
	Paquete de aparatos DTM y Asset Vision Basic - driver y herramienta de gestión de aparatos para la configuración y parametrización de aparatos de campo inteligentes. DTM del aparato: "Contrac-HART" DTM de comunicación: "ABB HART Communication ServicePort"		
2	Adaptador USB-RS232C	-	-
	No incluido en la cartera de productos de ABB		
3	Cable de configuración	746349	10/68-7.20
	RS 232C - cable para conexión a PC, para Contrac (4 ... 20 mA, HART o PROFIBUS DP-V0/V1)		

FieldKey Adaptador WirelessHART a través de un módem FSK / USB

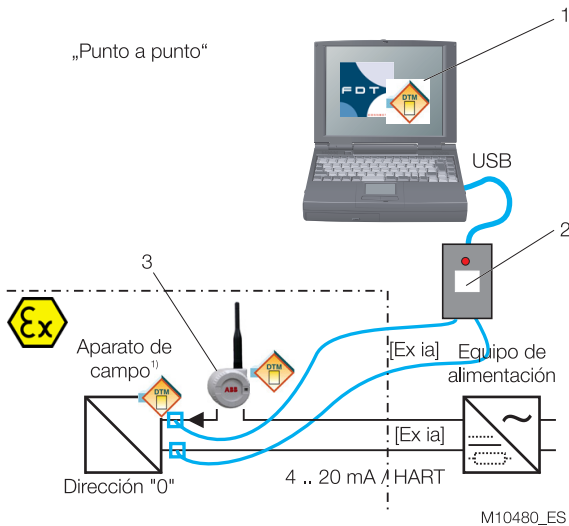


Fig. 6

M10480_ES

	Descripción	Referencia de pedido	Hoja de especificación
1	Paquete DTM y DAT200	9820027	DS/DTM/DAT200
	Paquete de aparatos DTM y Asset Vision Basic - driver y herramienta de gestión de aparatos para la configuración y parametrización de aparatos de campo inteligentes. DTM de comunicación: "is HRT USB v2" ¹		
2	NHA121-NX	3KDE636710L0001	10/63-6.71
	USB-HART-FSK / módem para PC, separación galvánica, protección Ex II (2) G [Ex ia] IIC		
	NHA121-NO	3KDE636710L0002	10/63-6.71
	USB-HART-FSK / módem para PC, separación galvánica, no aplicable en zonas Ex (alternativa, no representada en la figura)		
3	NHU200-WL (FieldKey)	NHU200	DS/NHU200
	Adaptador Wireless Upgrade para equipos Hart, tecnología WirelessHART (se está planificando la variante de protección Ex)		

1 Adaptador / módems recomendados

Conexión HART a través de un módem FSK / RS 232

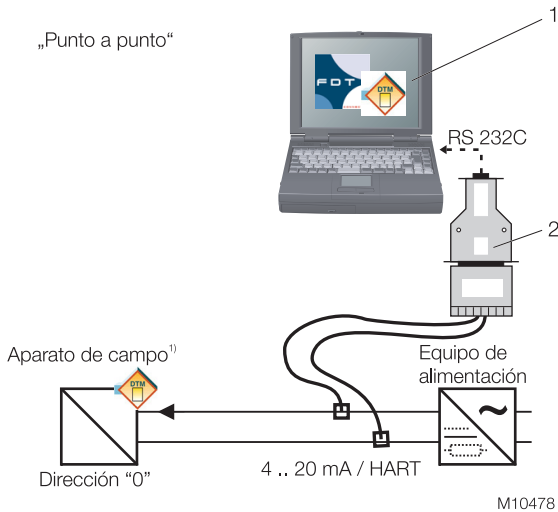


Fig. 7

Conexión HART a través de un adaptador LCI / RS 232

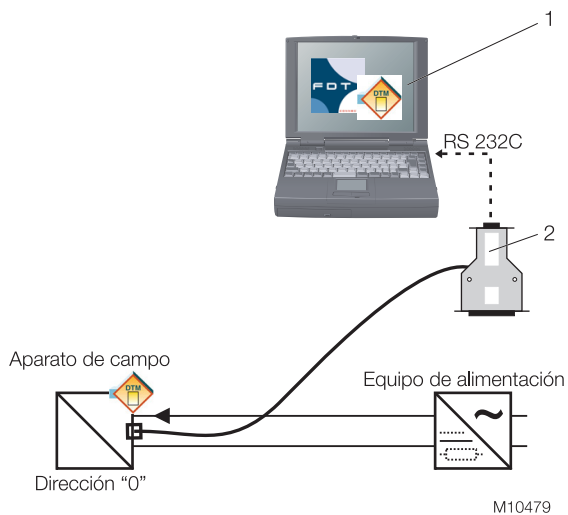


Fig. 8

	Descripción	Referencia de pedido	Hoja de especificación
1	Paquete DTM y DAT200	9820027	DS/DTM/DAT200
	Paquete de aparatos DTM y Asset Vision Basic - driver y herramienta de gestión de aparatos para la configuración y la parametrización de aparatos de campo inteligentes. DTM de comunicación: No incluido en el volumen de suministro de ABB		
2	NHA102-NO¹	7957838	10/63-6.71
	RS 232C - HART-FSK / módem para PC, no aplicable en zonas Ex		

1 ¡No apropiado para adaptador USB / RS 232!

IMPORTANTE (NOTA)

Para uso en talleres con bloque de alimentación hay que conectar en serie una resistencia de 250 Ω-.

	Descripción	Referencia de pedido	Hoja de especificación
1	Paquete DTM y DAT200	9820027	DS/DTM/DAT200
	Paquete de aparatos DTM y Asset Vision Basic - driver y herramienta de gestión de aparatos para la configuración y la parametrización de aparatos de campo inteligentes. DTM del aparato: "ABB Basic HART" DTM de comunicación: No incluido en el volumen de suministro de ABB Recomendación: CodeWrights HARTCommDTM		
2	NHA201-NO¹	319621	10/63-6.71
	RS 232C-HART-LCI / adaptador para PC, con conector pequeño para posicionador, TEU421, TEU471, BCI100		

1 ¡No apropiado para adaptador USB / RS 232!

DTM Paquete & DAT200 Asset Vision Basic para aparatos de campo inteligentes

Conexión MODBUS especial para 2600T (267xx / 269xx) mediante convertidor USB / RS 485

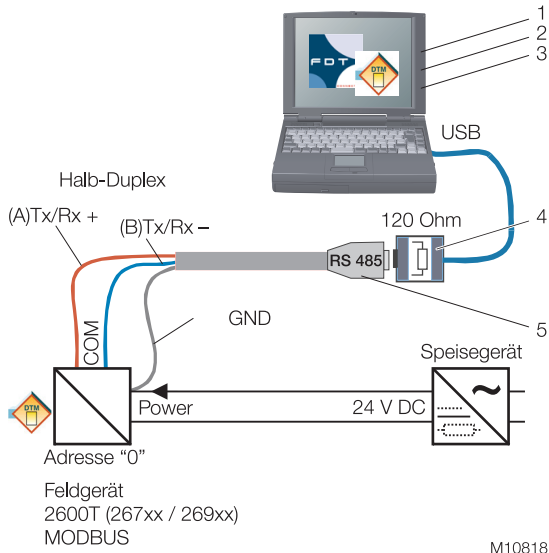


Fig. 9

	Descripción	Número de pedido	Hoja de especificación
1	Paquete DTM y DAT200		DS/DTM/DAT200
	Asset Vision Basic - Herramienta de administración de aparatos para la configuración y la parametrización de aparatos inteligentes de campo.		
2	CommDTM	No se incluye en el volumen de suministro de ABB	
	DTM de comunicación para el convertidor USB / RS 485. Recomendación: CodeWrights HARTCommDTM		
3	DTM MV2010TC-MODBUS	9820027	DS/DTM/DAT200
	Aparato DTM de 2600T (267xx / 269xx)-MODBUS - Parte del paquete DTM400 - Driver para la configuración y parametrización del aparato de campo		
4	Convertidor USB / RS 485	No se incluye en el volumen de suministro de ABB	
	Para la conexión a la interfaz MODBUS con una resistencia de 120 Ω entre "(A)Tx/Rx +" / "(B)Tx/Rx -"		
5	Cable RS 485	No se incluye en el volumen de suministro de ABB	
	Cable semidúplex con (A)Tx/Rx +, (B)Tx/Rx - y GND - Conectar "Tx +" y "Rx +" - Conectar "Tx -" y "Rx -"		

Antes de iniciar la configuración mediante el DTM, se debe cambiar la función del transmisor del modo "Operate" al "Configuration" (mediante las 3 teclas del aparato). Tras finalizar la configuración se debe restablecer el transmisor en "Operate". Para obtener información detallada, consulte: manual de instrucciones "42/15-727 EN", capítulo 2.

Información para pedido

Descripción	Número de pedido
<p>Paquete de software Device Management (en DVD) con DTM y Asset Vision Basic</p> <p>Los siguientes paquetes de software se incluyen en el volumen de suministro del DVD con licencia para un solo puesto de trabajo:</p> <ul style="list-style-type: none">– Paquete DTM500– Paquete DTM400– DAT200 Asset Vision Basic– Universal Basic HART– DTM de comunicación para HART y PROFIBUS <p>Documentación completa, ayuda, indicaciones y herramientas de instalación incluida la licencia para guardar datos, importar / exportar, imprimir</p> <p>Paquete DTM500:</p> <ul style="list-style-type: none">– Compatible con el estándar FDT1.2 / 1.2.1– Windows 7 / 8.1 (32/64 bits) <p>Paquete DTM400:</p> <ul style="list-style-type: none">– Compatible con el estándar FDT1.2– Windows 7 (32/64 bits) <p>DAT200 "Asset Vision Basic":</p> <ul style="list-style-type: none">– Herramienta de software de ABB para la configuración, el diagnóstico y el mantenimiento de aparatos inteligentes– Compatible con el estándar FDT1.2 / 1.2.1– Windows 7 / 8.1 (32/64 bits) <p>Encontrará los tipos de driver disponibles así como información adicional en Internet, en www.abb.com/fieldbus. Introduzca los siguientes números en el campo de búsqueda del sitio web de ABB:</p> <ul style="list-style-type: none">– para DTM500: "3KXD801500R3903"– para DTM400: "3KXD801400R3903"– para DAT200: "3KXD151200R3903" <p>Encontrará más información sobre las herramientas de gestión de aparatos escalables en el sitio web de ABB: www.abb.com/fieldbus.</p>	9820027

Contacto

ABB Automation Products GmbH

Process Automation

Borsigstr. 2

63755 Alzenau

Germany

Tel: +49 6023 92-0

Fax: +49 6023 92-3300

www.abb.com

Nota

Nos reservamos el derecho a realizar cambios técnicos o modificar el contenido de este documento sin previo aviso. En relación a las solicitudes de compra, prevalecen los detalles acordados. ABB no acepta ninguna responsabilidad por cualquier error potencial o posible falta de información de este documento.

Nos reservamos los derechos de este documento, los temas que incluye y las ilustraciones que contiene. Cualquier reproducción, comunicación a terceras partes o utilización del contenido total o parcial está prohibida sin consentimiento previo por escrito de ABB.

Copyright© 2015 ABB

Todos los derechos reservados

3KXD801000R1006



Ventas



Servicio
Técnico